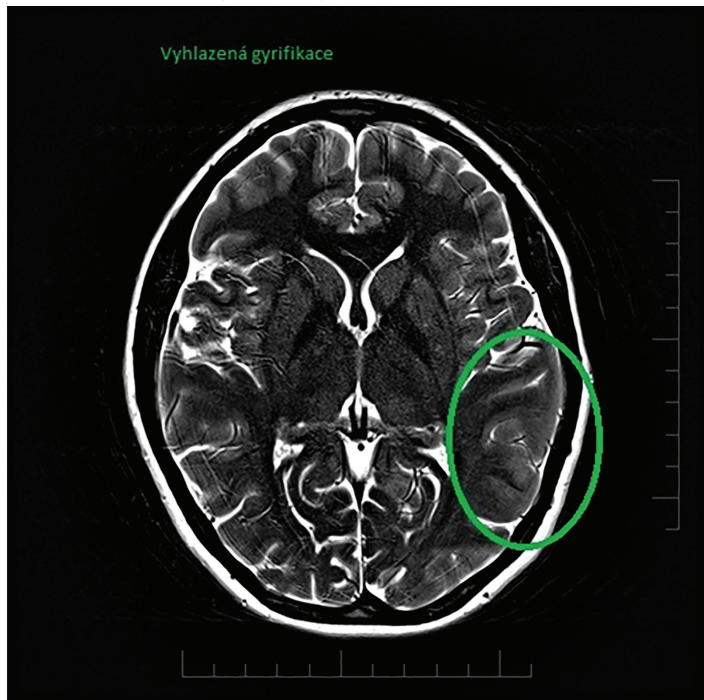
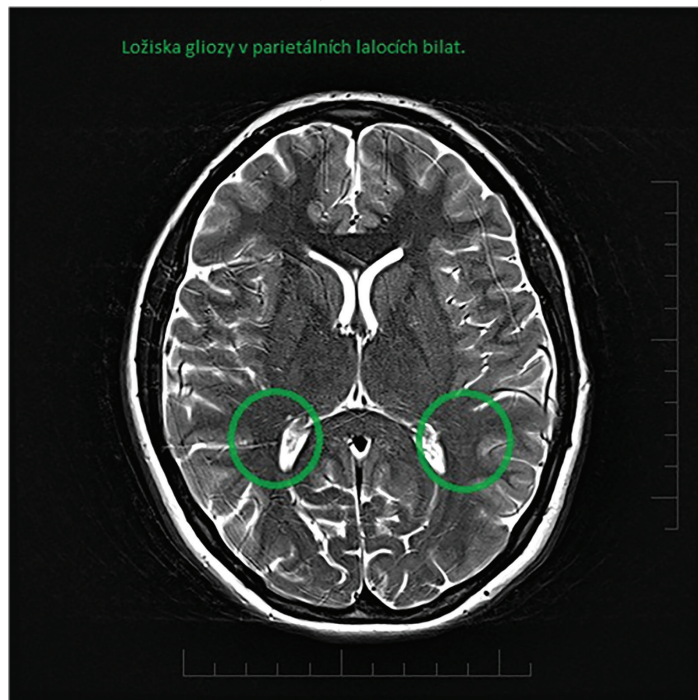


Obr. 3. MRI mozku – vyhlazená gyrifikace



Obr. 4. MRI mozku – ložiska gliozy v parietálních lalóčích



Závěr

Prezentovali jsme zde neobvyklou příčinu křečí. Velkým překvapením pro nás byla gravidita u 13leté pacientky. Poučili jsme se, že i u takto mladé dívky je nutné na tuto

variantu pomyslet a je možné se u adolescentní dívky setkat s eklampií, která může mít fatální následky pro plod i samotnou rodičku (6). V našem případě je adolescentka v tuto chvíli bez neurologického deficitu,

bez nutnosti antiepileptické léčby, normotenzní na monoterapii ACEI. Novorozенец byl propuštěn do péče prarodičů, průběh hospitalizace v perinatologickém centru byl zcela nekomplikovaný.

LITERATURA

1. Nešťáková K, Mihál V, Ličeník R, et al. Febrilní křeče – informace pro rodiče. Čes-slov Pediat. 2017;72(3):206-208.
2. Muntau AC. Pediatrie. Praha: Grada Publishing, a. s.; 2014.
3. Ploier R. Diferenciální diagnóza v pediatrii. Praha: Grada

Publishing, a. s.; 2015.
4. Čech E, Hájek Z, Maršál K. Porodnictví. Praha: Grada Publishing, a. s.; 2006.
5. Roubalová L, Vojtěch J, Feyereis J, et al. Screening preeklamp-

sie v I. trimestru těhotenství. Česka Gynekol. 2019;84(5):361-370.
6. Mihál V, Mikulášová J, Michálková K. Dospívající dívka se zvracením, nevolností, bolestí břicha a úbytkem hmotnosti jako projevy těhotenství. Pediatr. praxi. 2017;18(1):64-66.

Chcete číst aktuální články on-line?

Řešením je ELEKTRONICKÉ PŘEDPLATNÉ

- **PEDIATRII PRO PRAXI ČTĚTE IHNEDE** v podobě listovačky či ve formátu PDF
- **bez přihlášení/předplatného** jsou články přístupné až **po 1 roce**
- **6 čísel/rok – 900 Kč** (vč. tematických příloh)

Objednávejte v našem e-shopu →

